

# Comment représenter un objet technique ?

## 1 - Les différents types de dessins techniques

*Pour être étudié, assemblé et fabriqué, l'objet technique est dessiné.*

- Le dessin en perspective,  
*représente l'objet en volume.*

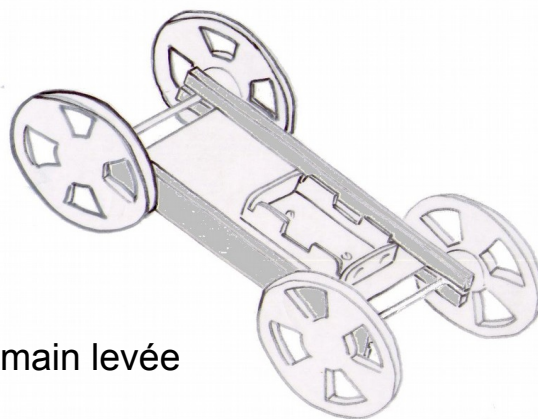
- Le dessin en vue éclatée,  
*permet de situer les différentes pièces de l'objet.  
Il facilite l'assemblage d'un objet.*

- Le dessin de définition,  
*permet la réalisation d'une pièce en donnant des dimensions : les  
cotationns.*

*Les indications chiffrées sont données en millimètre.*

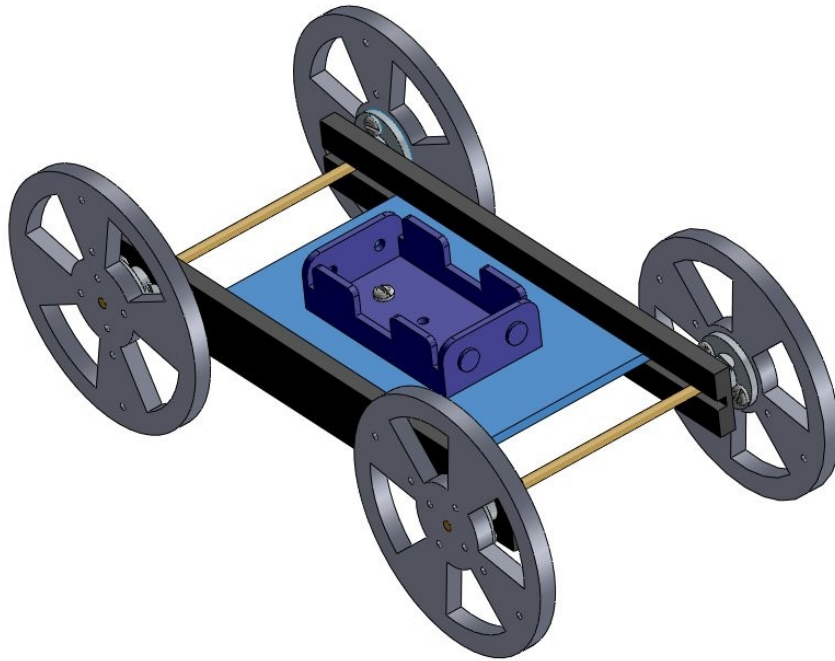
- Le dessin d'ensemble,  
*représente l'objet en position de fonctionnement. Les pièces sont  
numérotées.*

*Il peut être en perspective ou comporter plusieurs vues en 2 dimensions.*

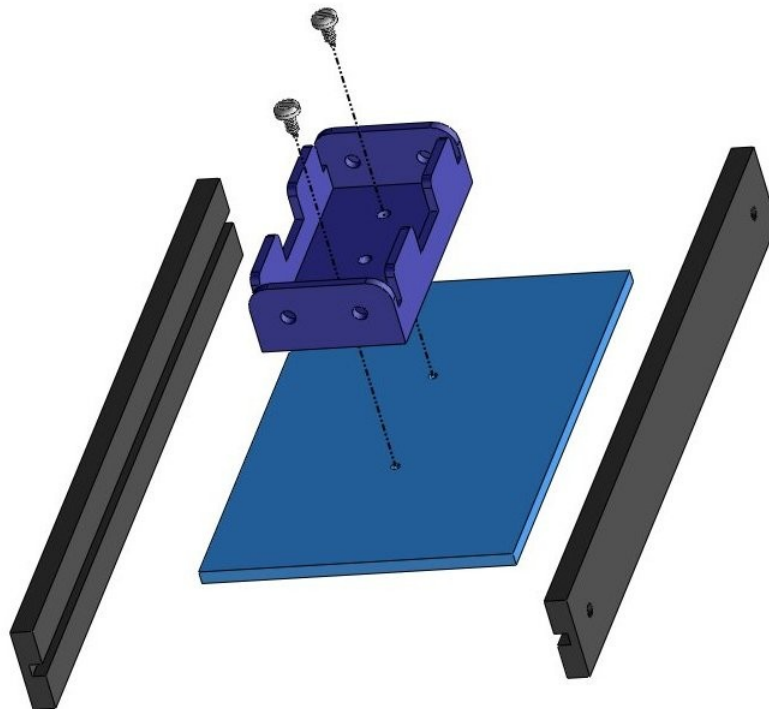


Croquis :  
dessin à main levée

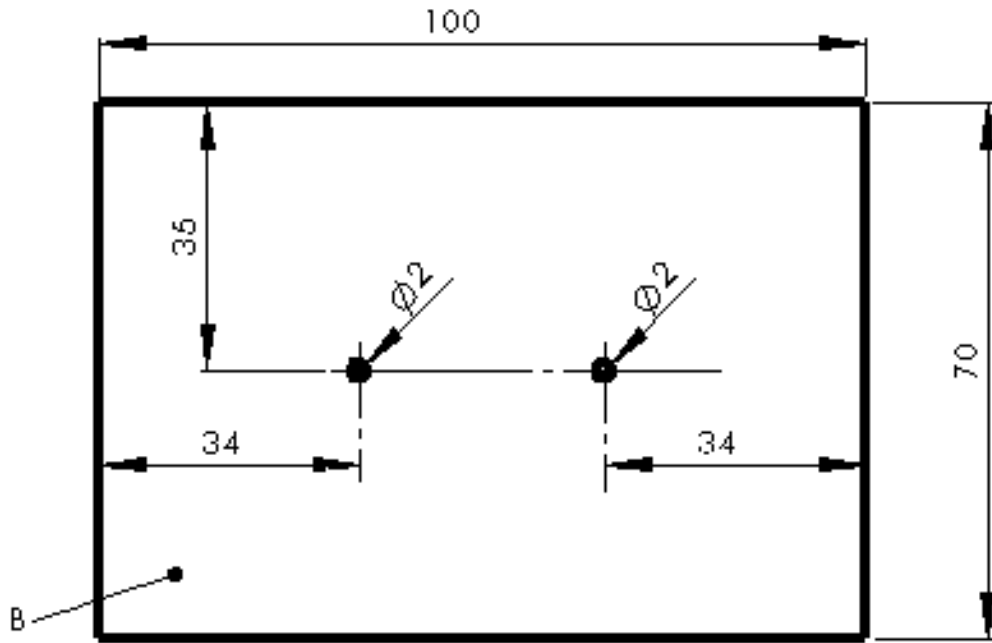
*- Le dessin en perspective*



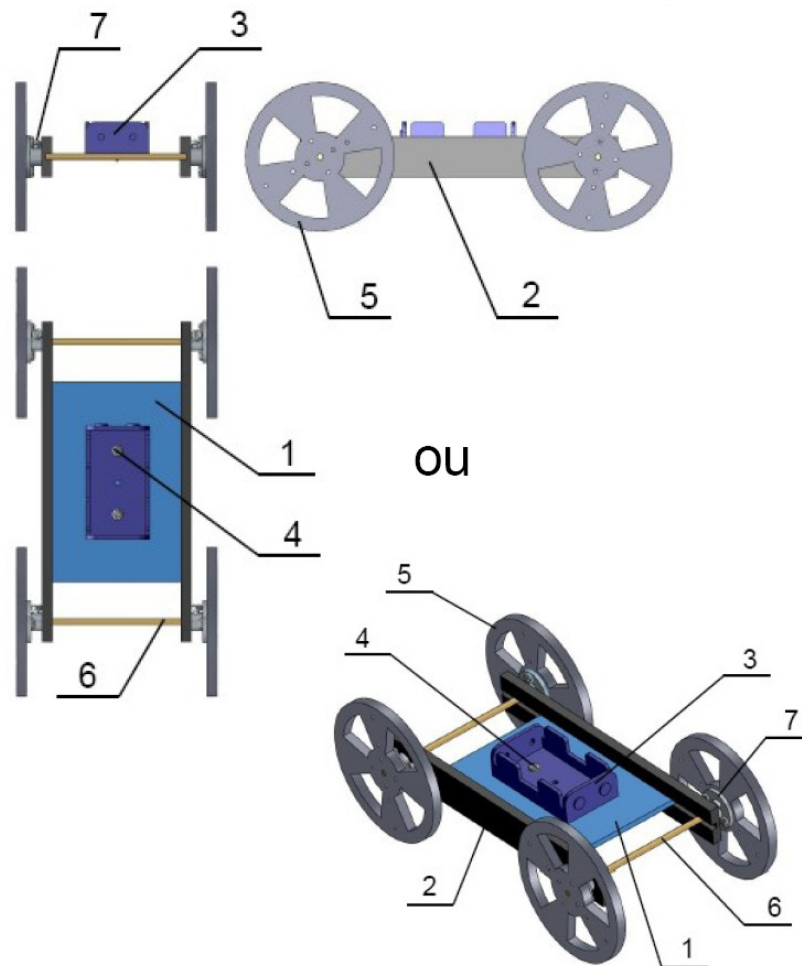
*- Le dessin en vue éclatée*



*- Le dessin de définition*



*- Le dessin d'ensemble*



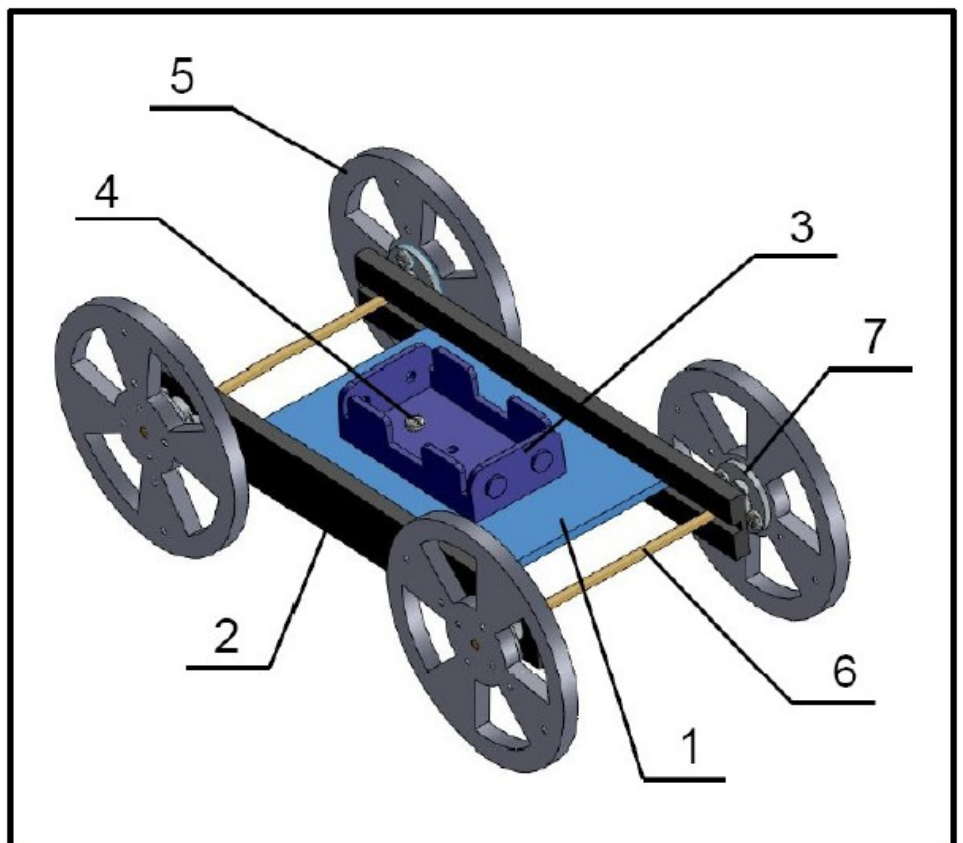
## 2 - Constitution d'un dessin technique

Un dessin technique est accompagné d'informations indispensables à son identification.

Ces informations se retrouvent dans :

un cartouche,

une nomenclature.



La nomenclature

7	4	Moyeux	Aluminium pour axe diam = 3
6	2	Axe	Laiton diam = 3
5	4	Roue	PVC expansé e = 5
4	2	Vis	Tête cylindrique diam = 3 Long = 10
3	1	Support piles	Pour pile 1,5V type R06
2	2	Flanc	PVC expansé e = 5
1	1	Plaque piles	PVC expansé e = 3
Repère	Nombre	Désignation	Caractéristiques

Le cartouche

Classe :	Date :	<b>Dessin d'ensemble Robot Snake</b>
Nom et prénom :		