

# Comment convertir l'énergie ?

Afin de répondre à ses besoins, l'homme utilise différentes ressources d'énergie.

Ces ressources (réserves de sources d'énergie) sont exploitées pour produire, après conversion, différentes formes d'énergie comme l'électricité, la chaleur ou le mouvement mécanique.

Quelques sources d'énergie :

 VENT	 EAU	 BIOMASSE
 CHARBON	 PÉTROLE	 URANIUM
 SOLEIL	 GAZ	

Quelques formes d'énergie :

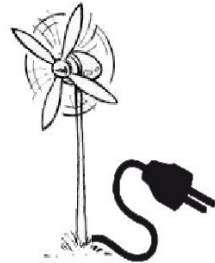
 THERMIQUE	 MECANIQUE
 CHIMIQUE	 NUCLEAIRE
 SOLAIRE	 ELECTRICITE

## L'énergie primaire.

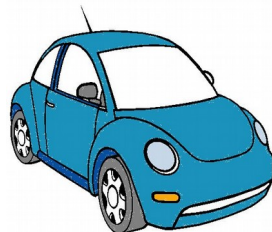
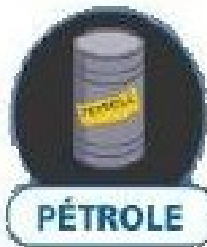
est une source d'énergie disponible dans notre environnement et directement exploitable.

## L'énergie secondaire

est une forme d'énergie obtenue par conversion de l'énergie primaire.



Eolienne



Voiture à  
Moteur thermique

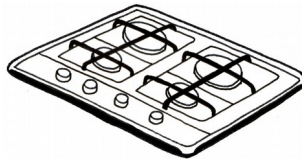




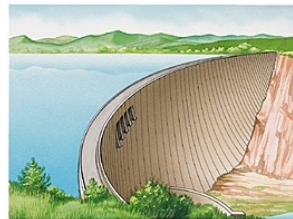
Panneau  
photovoltaïque



Cheminée



Plaque de  
cuisine

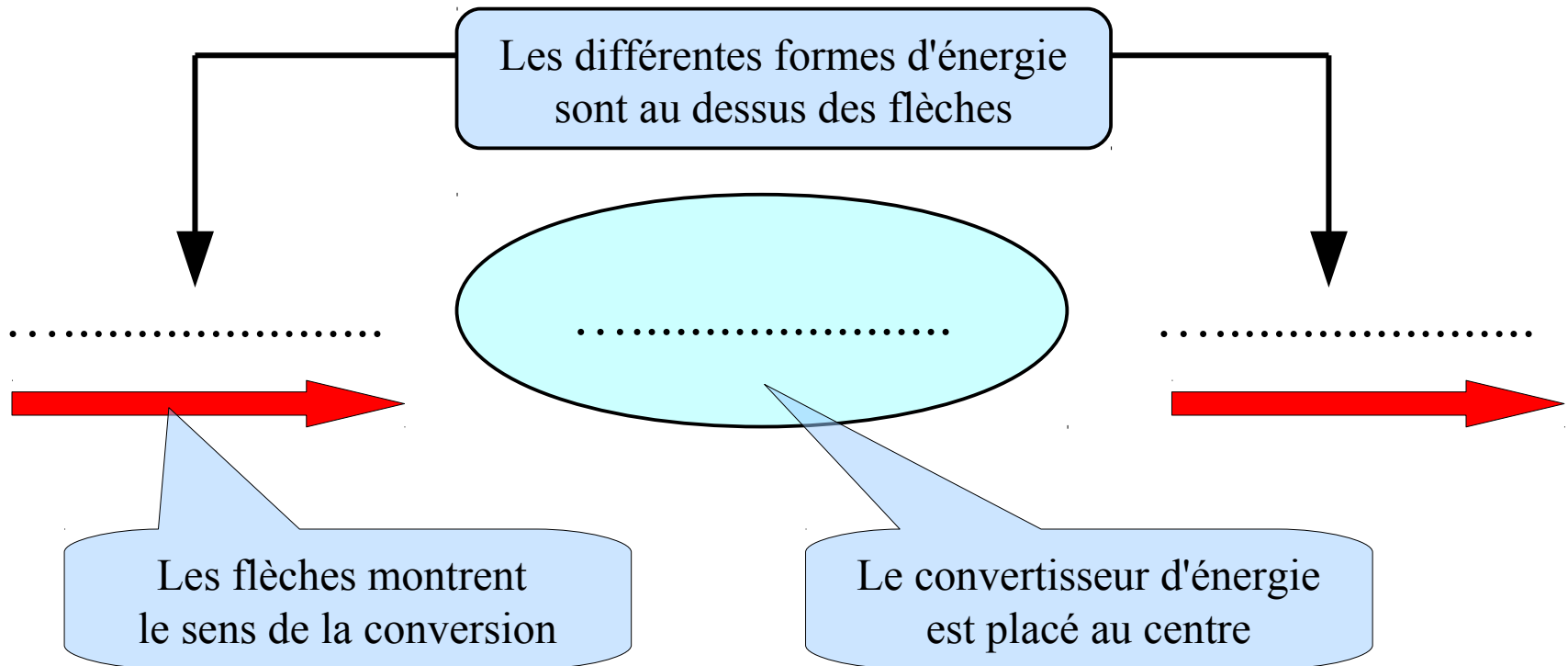


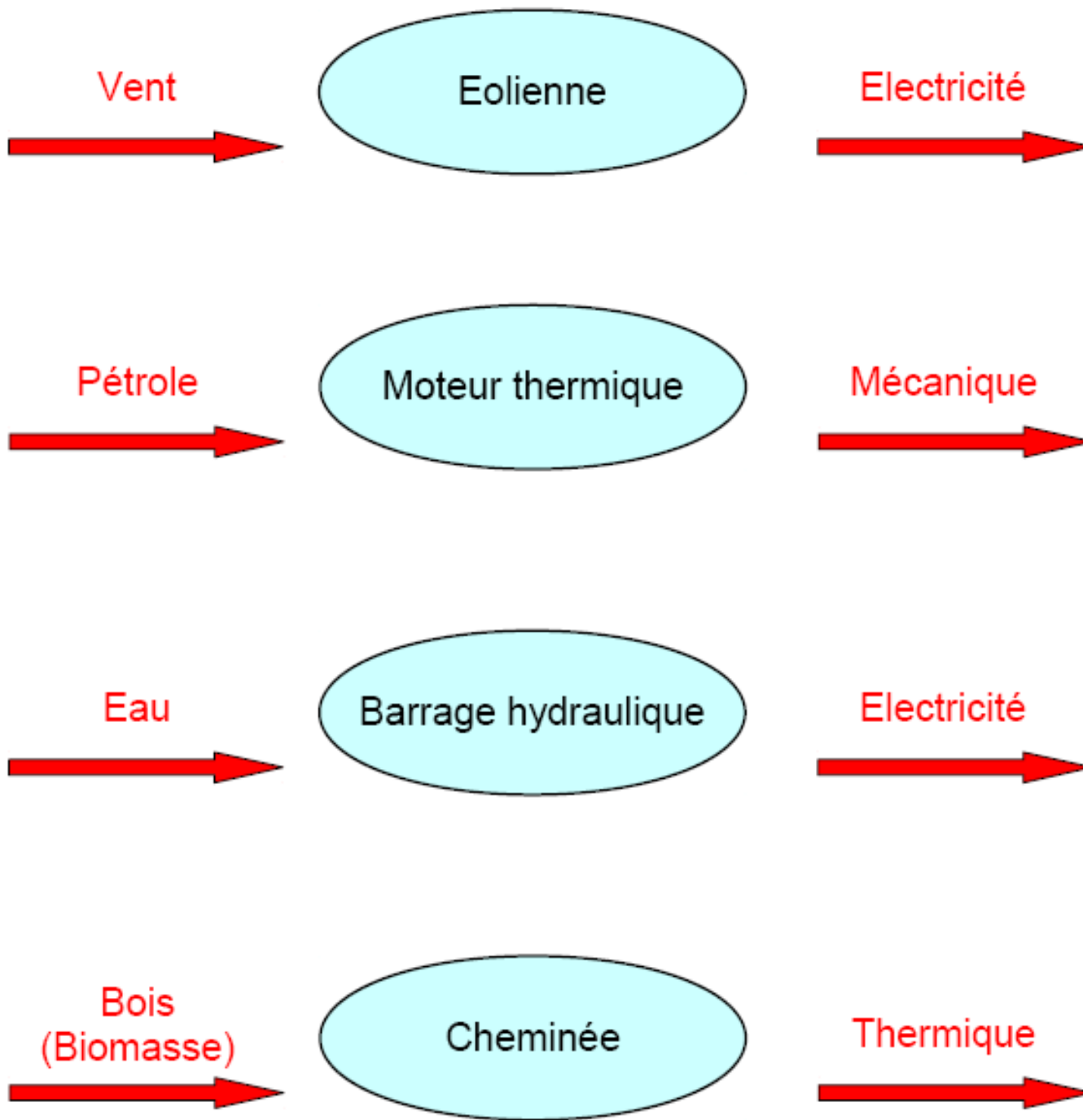
Barrage  
hydraulique



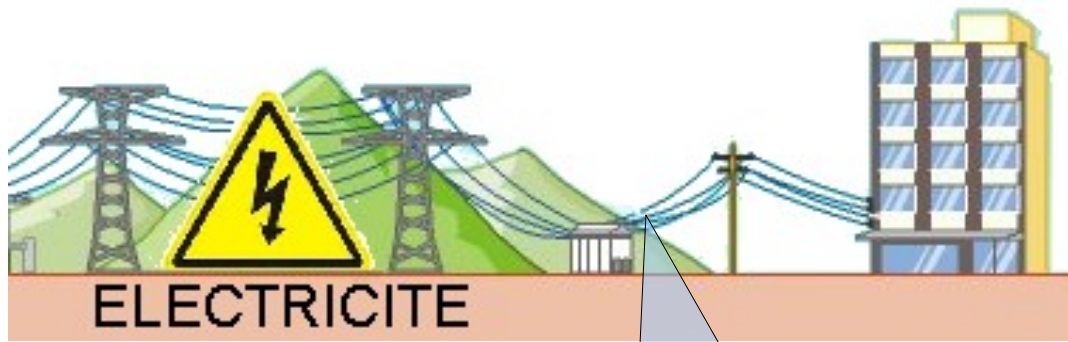
# Le schéma de la conversion d'énergie

Permet de représenter l'énergie d'entrée, l'énergie de sortie et de préciser le convertisseur d'énergie.





L'électricité est facilement transportable sur des lignes électriques et peut-être convertie en n'importe quelle autre forme d'énergie :  
**c'est un vecteur d'énergie.**



Transport de l'énergie  
électrique

