

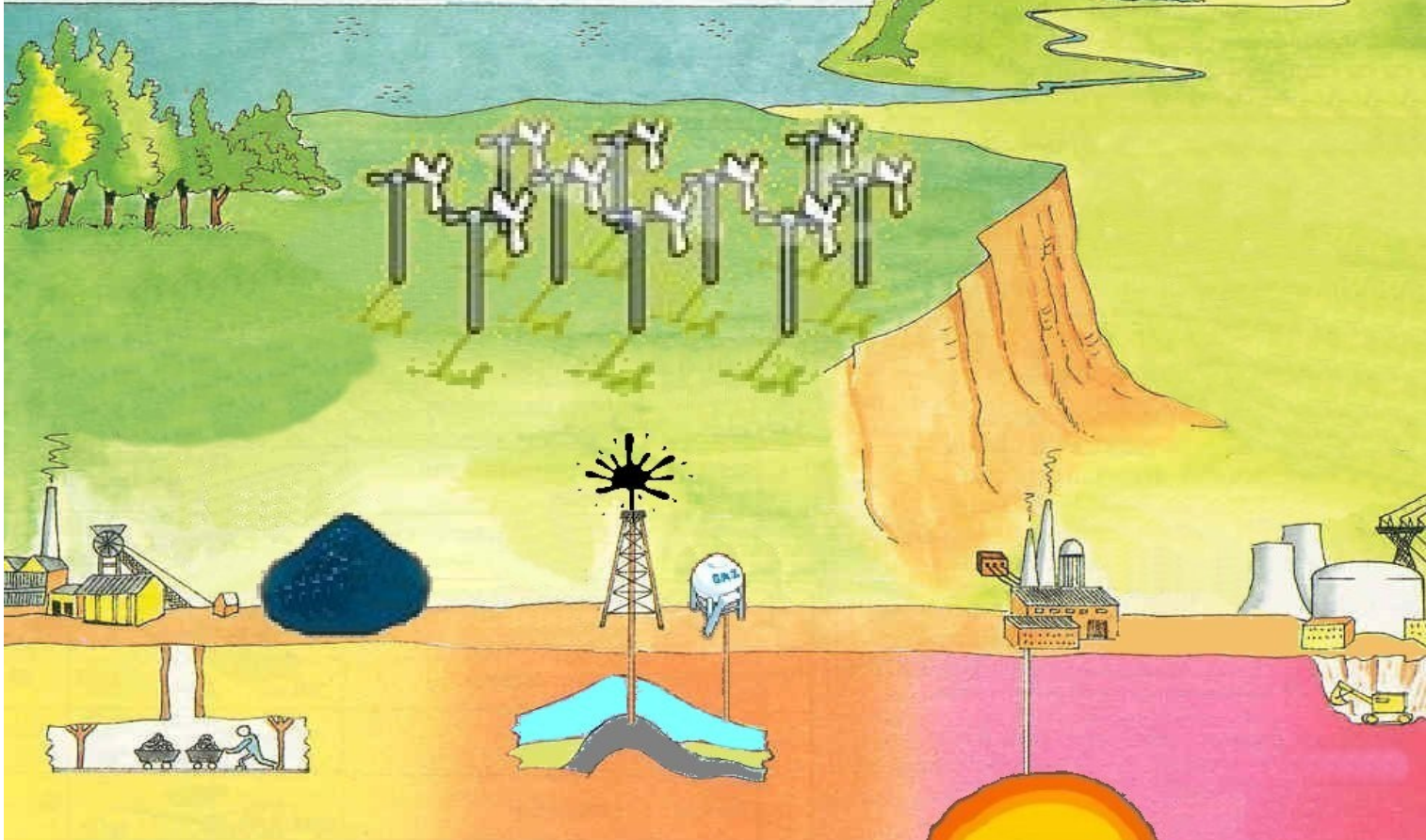


Soleil



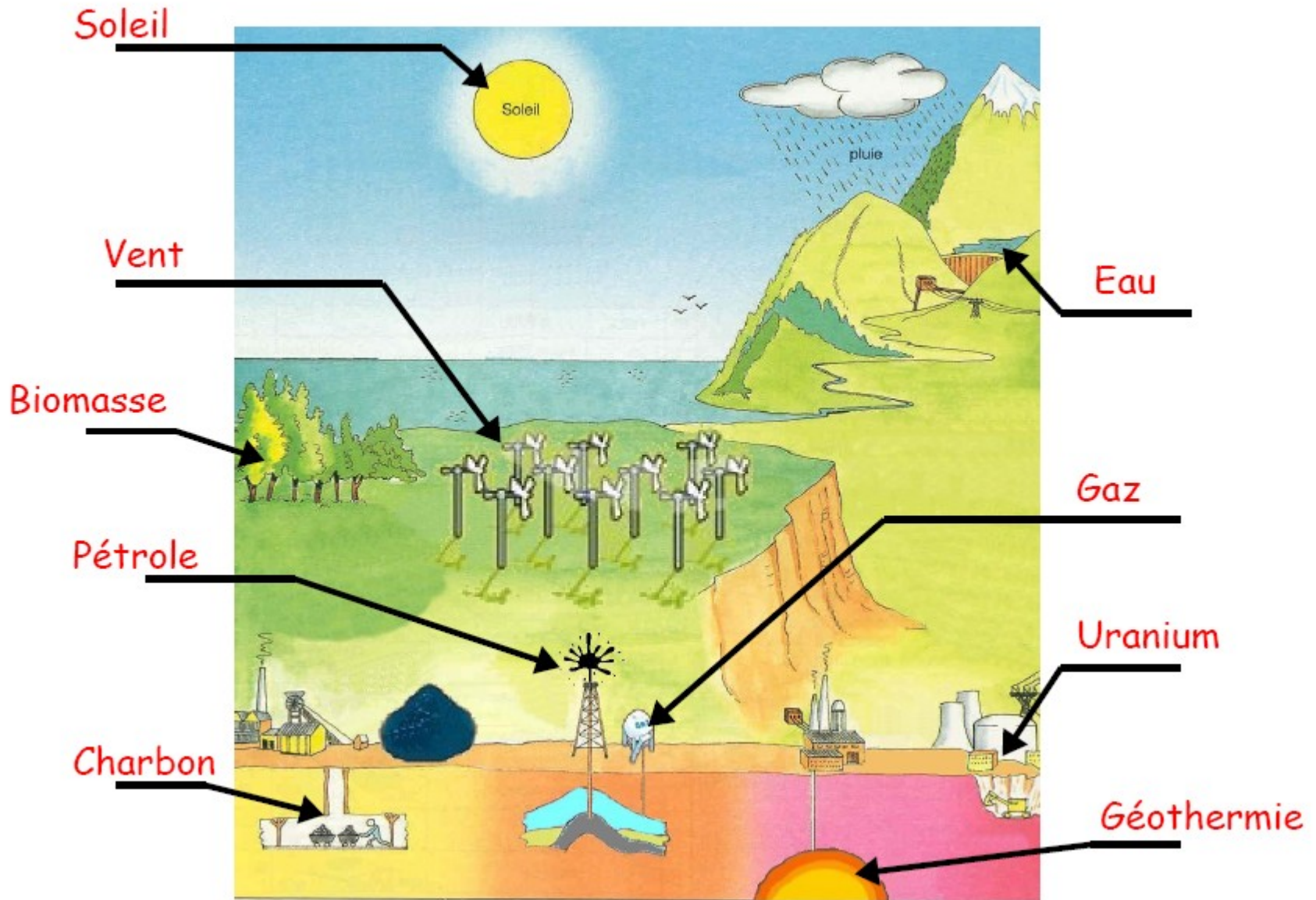
pluie

# Quelles sont les sources d'énergie ?



# L'ENERGIE PRIMAIRE

L'énergie primaire est l'énergie disponible dans notre environnement et directement exploitable.



Certaines énergies proviennent de ressources non renouvelables, d'autres ressources sont renouvelables.

## Un petit exemple...

- En brûlant, **le pétrole** produit une **énergie thermique** : **la chaleur**.

Mais si les réserves sont totalement épuisées, il n'y a plus d'énergie.



- C'est une source d'énergie **non renouvelable**.

- **Le soleil** produit aussi de la **chaleur**.

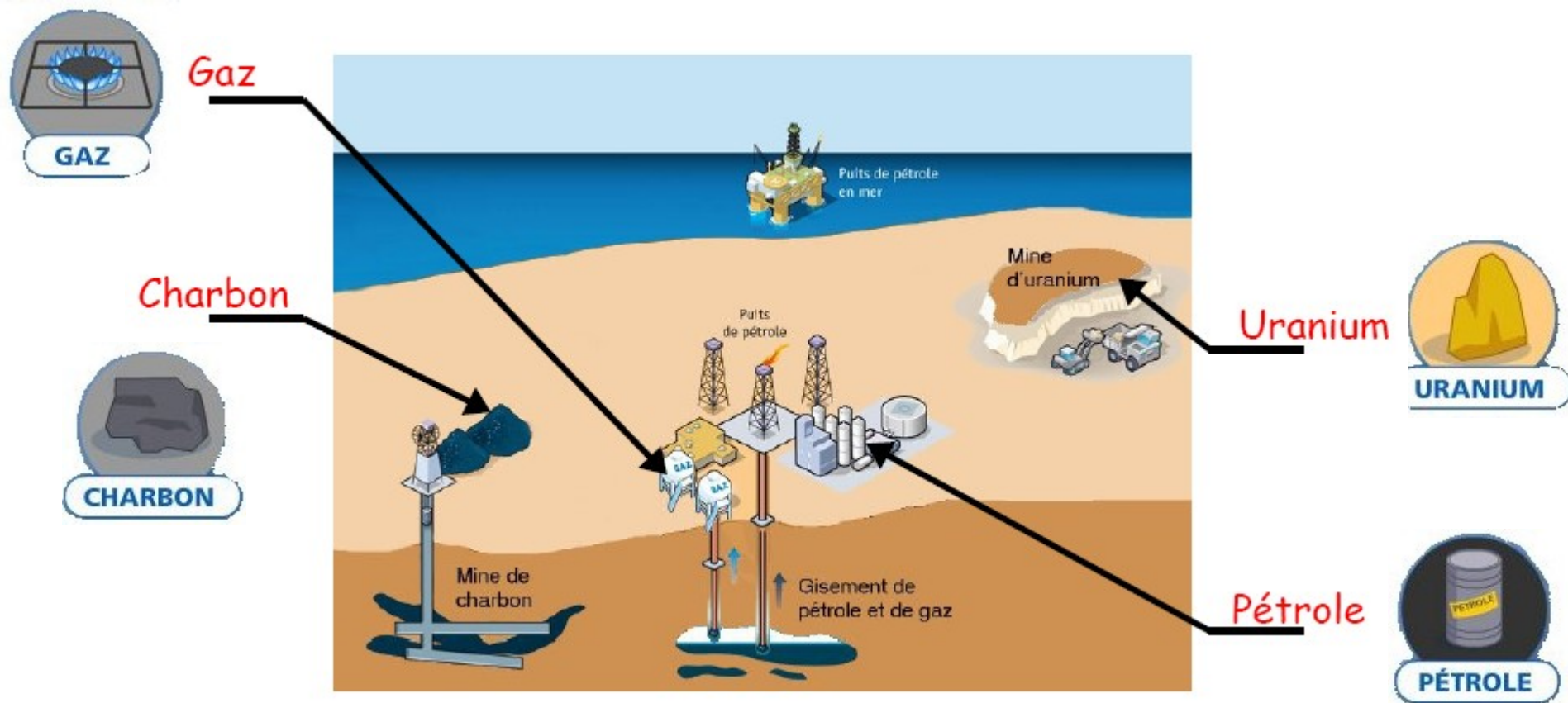
Il brille depuis des milliards d'années.



- C'est une source d'énergie **renouvelable**.

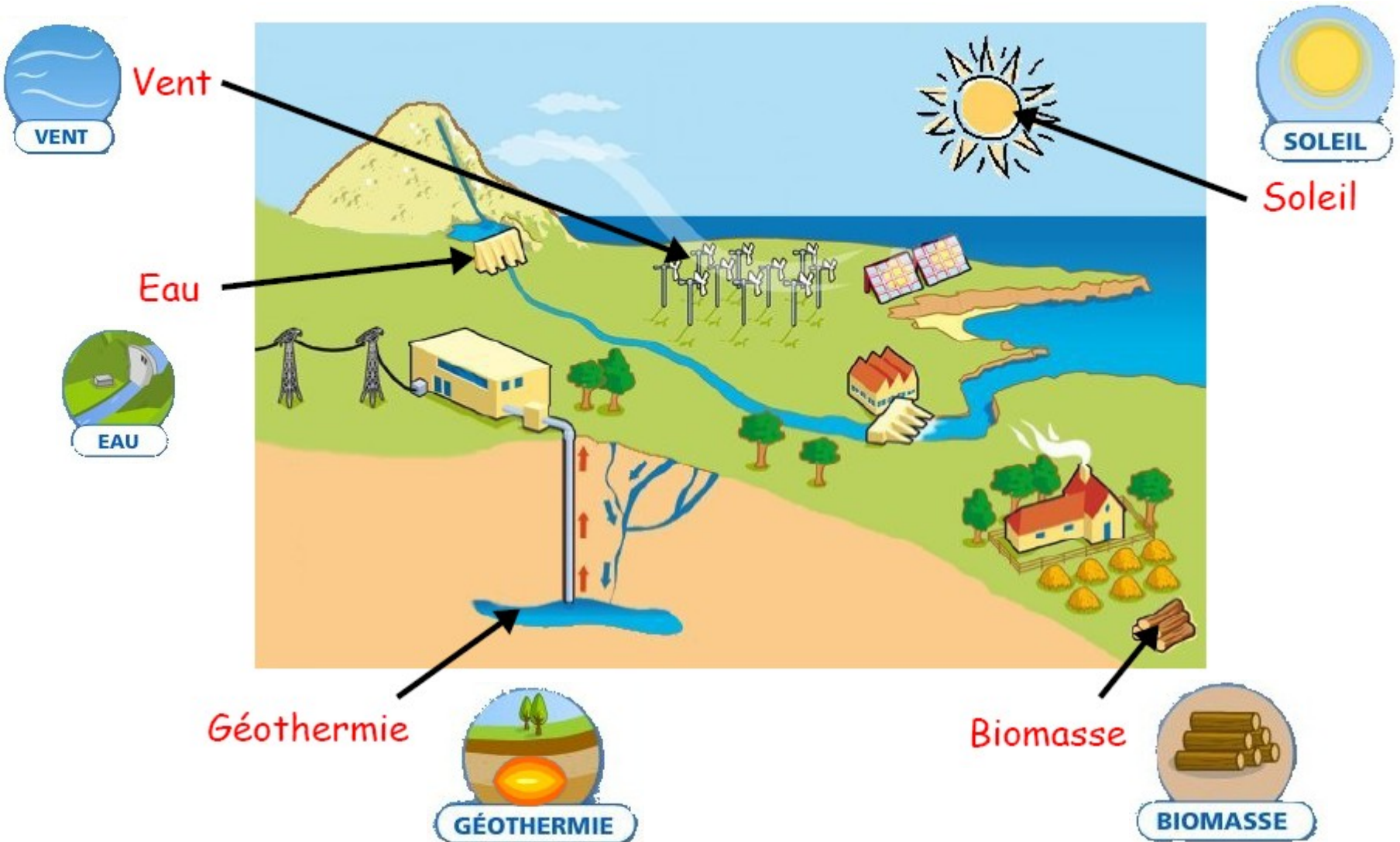
# LES ENERGIES NON RENOUVELABLES

Les énergies non renouvelables sont celles dont les réserves disparaissent au fur et à mesure de leur utilisation.



# LES ENERGIES RENOUVELABLES

Les énergies renouvelables sont renouvelées en permanence par la nature.



# DIFFERENTS TYPES D'ENERGIE

[www.educapoles.org](http://www.educapoles.org)

